

ЭТАП 14. КОМПЛЕКТУЮЩИЕ

Детали каркаса купола и опоры

К этому выпуску прилагаются часть металлического кольца каркаса купола R2-D2 и четыре детали его правой опоры.

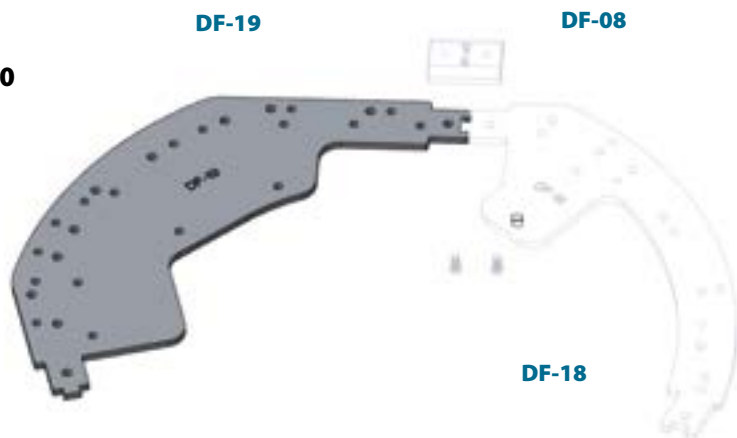
КОМПЛЕКТУЮЩИЕ ДЕТАЛИ



ЭТАП 14. СБОРКА

Собираем второе кольцо каркаса

Сегодня мы соединим детали (DF-18) и (DF-19). Таким образом металлическое кольцо для второго ряда каркаса купола будет наполовину готово.



Приготовьте полученную с текущим выпуском деталь (DF-19), деталь (DF-18) с одной из накладок (DF-08), которые прилагались к выпуску № 13, а также два коротких серебристых винта (см. выпуск № 11).



Соедините детали (DF-18) и (DF-19) так, как показано на фото, чтобы трапециевидный шип вошёл в соответствующий паз.



На место стыка деталей установите накладку (DF-08). Внимательно изучите фотографию, чтобы наложить деталь (DF-08) с нужной стороны.



Вставьте винт в крепёжное отверстие с другой стороны детали (DF-18) и заверните его в отверстие в накладке (DF-08).



Аналогичным образом соедините вторым винтом детали (DF-19) и (DF-08).



ГОТОВАЯ ДЕТАЛЬ

На данном этапе работа над кольцом завершена. На следующем этапе вы сможете доделать его и прикрепить к рамам каркаса.

Детали правой опоры R2-D2

Собираем две очередные декоративные детали правой опоры R2-D2



LPR-29

LPR-28



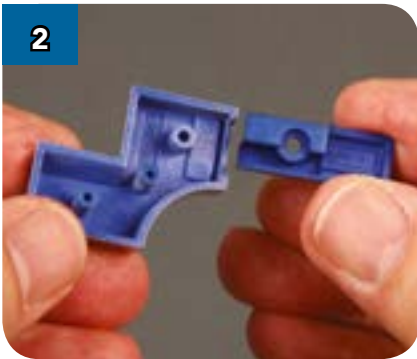
1

Возьмите четыре детали опоры, которые вы получили с этим выпуском, и два чёрных крепёжных винта (см. выпуск № 5).



LPR-31

LPR-30



2

Соедините детали (LPR-30) и (LPR-31) так, как показано на фотографии: их крепёжные отверстия должны совпасть.



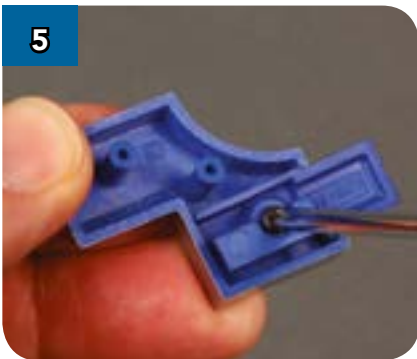
3

Вставьте винт в отверстие детали (LPR-31) и заверните его до упора в отверстие детали (LPR-30).



4

На фотографии представлен вид готовой конструкции, которая должна получиться и у вас.



5

Аналогичным образом соедините детали (LPR-28) и (LPR-29).



ГОТОВЫЕ ДЕТАЛИ

На данном этапе сборка завершена. В дальнейшем вы установите собранные конструкции на внешнюю сторону правой опоры R2-D2.